



LADARIA
ARQUITECTOS

BRAND BOOK

BRAND BOOK

Este Brand Book a sido desarrollado para delimitar los usos y aplicaciones de la identidad de Ladaria Arquitectos con el fin de crear una imagen sólida, coherente y que comunique los valores y atributos de la marca.



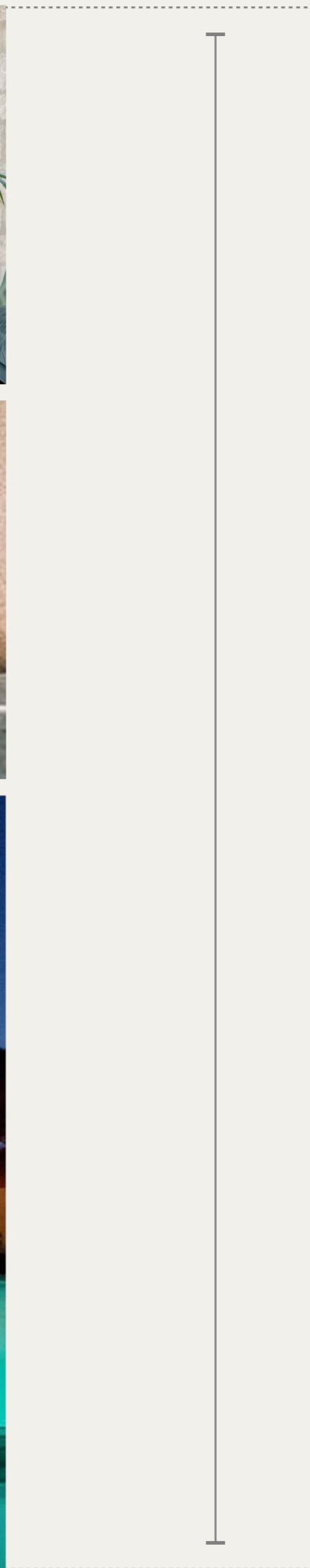
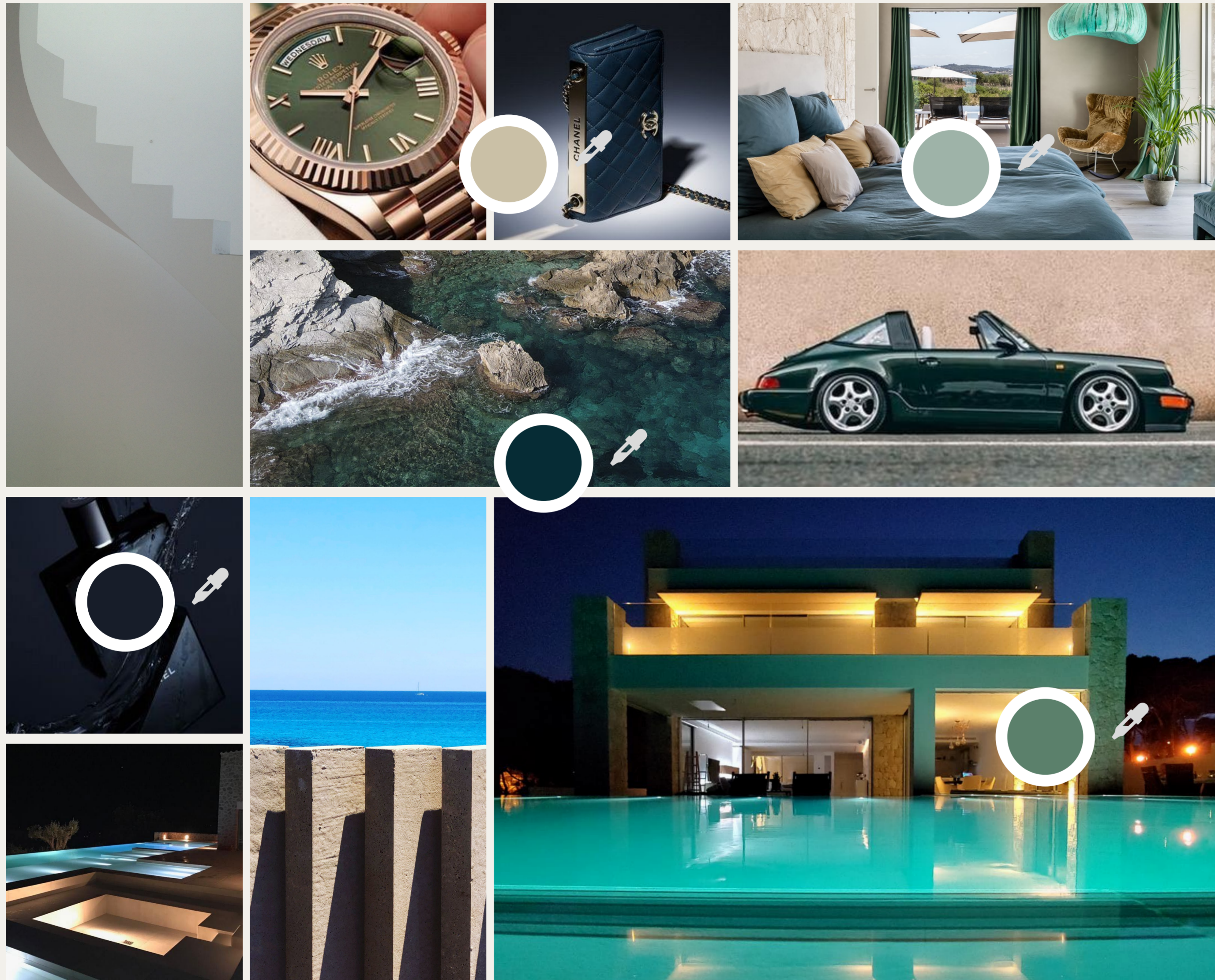
CONCEPTO

Ladaria es un estudio de arquitectura de excelente nivel, lo que más lo caracteriza es la búsqueda de la complicidad entre el hogar, **nuestro espacio en el mundo**, y los placeres cotidianos.

Cada sector está detalladamente pensado para el **disfrute y la conexión con el entorno**. Busca la intimidad pero con el lujo de un cielo estrellado o la inmensidad de un mar integrado a las vistas de la residencia de forma tal que pasan a ser casi una parte más y esencial de cada uno de sus diseños.

Sin duda logra que la residencia entre en **sintonía y complicidad** con sus habitantes y con el paisaje, es un guiño de distinción y picardía y esta es la esencia que su branding debe reflejar.



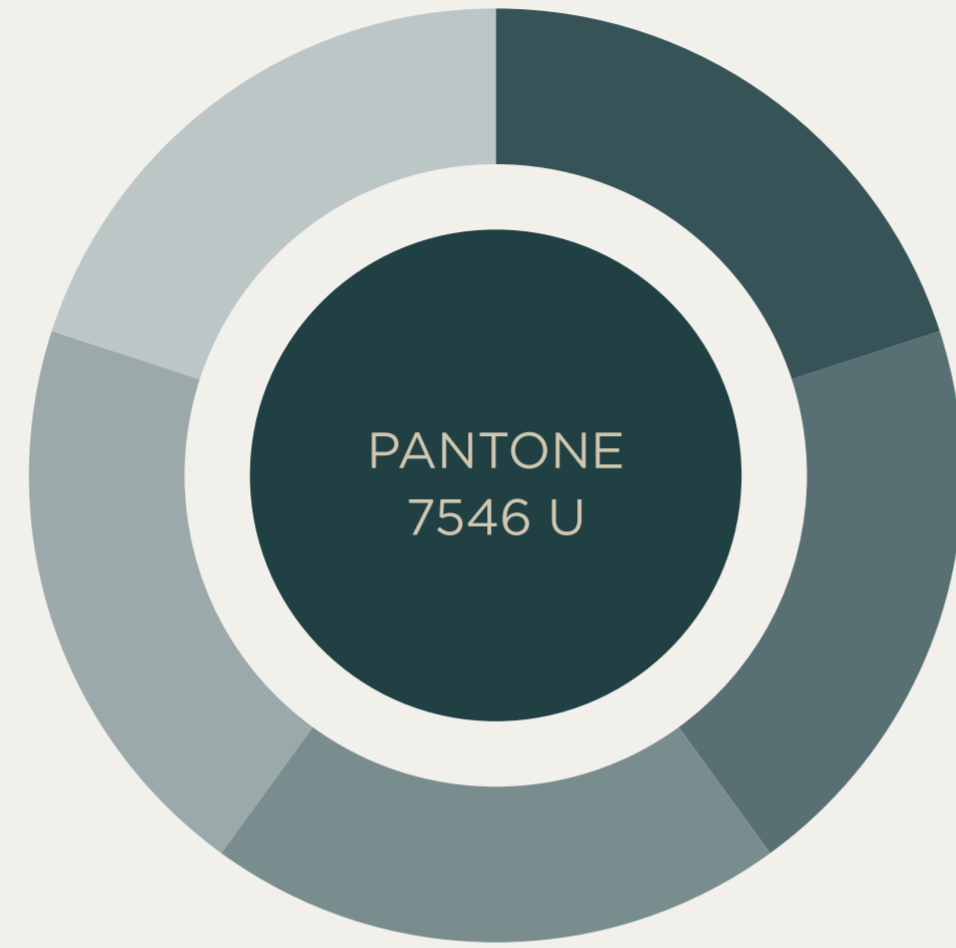


METAL DELUXE

SAND PLATINUM

METAL DELUXE

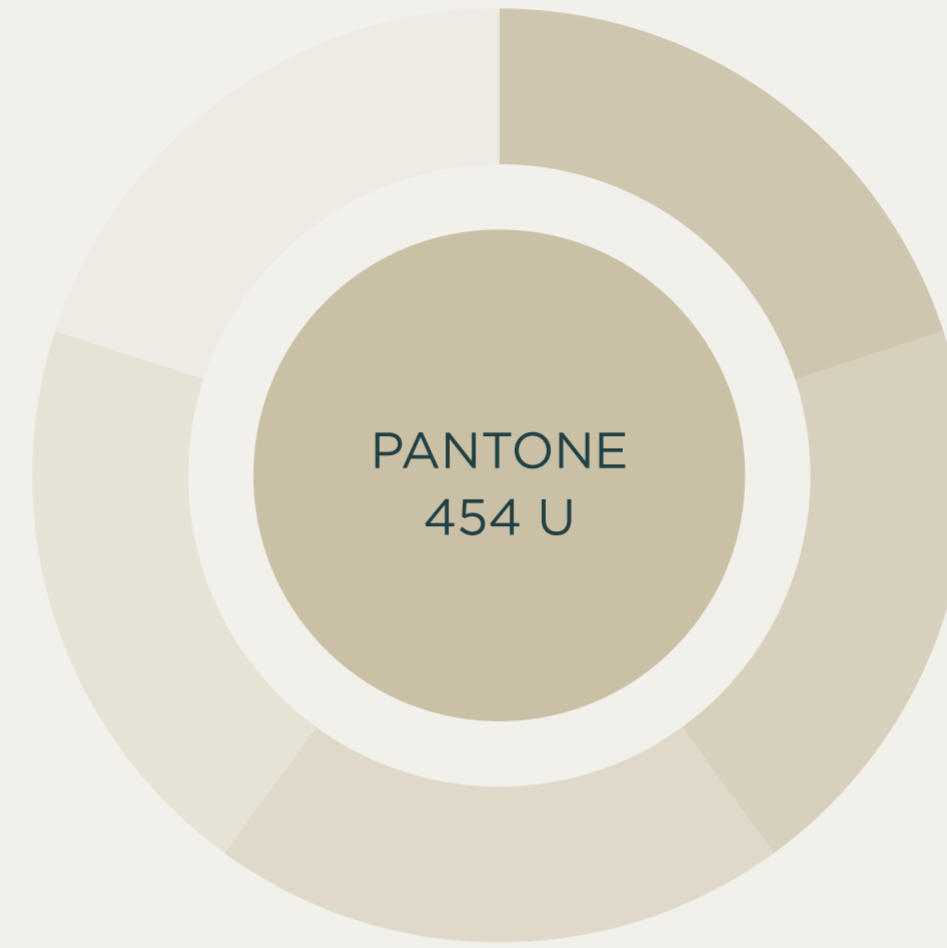
#204044
R32 G64 B68
C96 M49 Y55 K55



EXCELENCIA
PLACERES / LUJO
INMENSIDAD (OCÉANO)
COMPLICIDAD

SAND PLATINUM

#c7bda3
R199 G189 B163
C22 M22 Y37 K4



INTEGRACIÓN
ARMONÍA
ESTABILIDAD
ELEGANCIA

100%



30%



LADARIA

ARQUITECTOS

La construcción del logo parte de una fuente sans serif modificada para destacar:

1. Las líneas puras y bien definidas del tipo de arquitectura que caracteriza la marca.
2. La apertura de espacios que integran el interior con el ambiente exterior, logra-

do al dar apertura en las letras

3. La complicidad entre la residencia y su habitante al descubrir los dobles sentidos de los espacios, esto lo logramos con la ley de cierre aplicada en las letras incompletas.





El logotipo se encuentra acompañado de un símbolo que representa la mínima expresión de la identidad corporativa. El mismo puede ir en convivencia con el logo o en uso individual.

Su construcción responde al mismo criterio morfológico del logotipo y representa las 2 L de las iniciales de Luis Ladaria, fundador del estudio.



LADARIA

LOGOTIPO SOLO

LADARIA
ARQUITECTOS

LOGOTIPO + BAJADA

USOS LOGOTIPO + SÍMBOLO

 LADARIA
ARQUITECTOS

LOGOTIPO + BAJADA + SÍMBOLO



SÍMBOLO SOLO

LADARIA
ARQUITECTOS

Máxima expresión

Formatos de 5cm o superior
(Cartelería, cenefas, etc)

LADARIA
ARQUITECTOS

Tamaño Medio

Formatos entre 5cm y 3,5cm
(Papelería comercial)

REDUCCIONES

LADARIA

Tamaño Medio Mínimo

Formatos entre 3,5cm a 1,5cm
(Merchandising)



Mínima expresión

Formatos inferiores al 1,4cm
(Merchandising, ávatars RSS, etc)

NORMALIZACIÓN CROMÁTICA

A continuación se ejemplifican posibles usos cromáticos del logo.

Siguiendo la normalización expuesta anteriormente pueden surgir variaciones según requerimientos comunicacionales.



LADARIA

ARQUITECTOS

LADARIA

ARQUITECTOS

LADARIA

ARQUITECTOS

TEXTURA

El logotipo viene acompañado de una extensión de marca que nos ayuda a reforzar la identidad.

La misma es una textura que caracteriza los Sketchs de Ladaria, es una textura única e irrepetible realizada a mano por Luis Ladaria.

Tiene solo 2 usos posibles:

Con transparencia multiply al 10% sobre fondo verde corporativo.

Con transparencia multiply al 15% sobre fondo arena corporativo.

El mismo se utilizará sobre superficies amplias para reforzar la identidad en comunicaciones como sitio web o papelería.

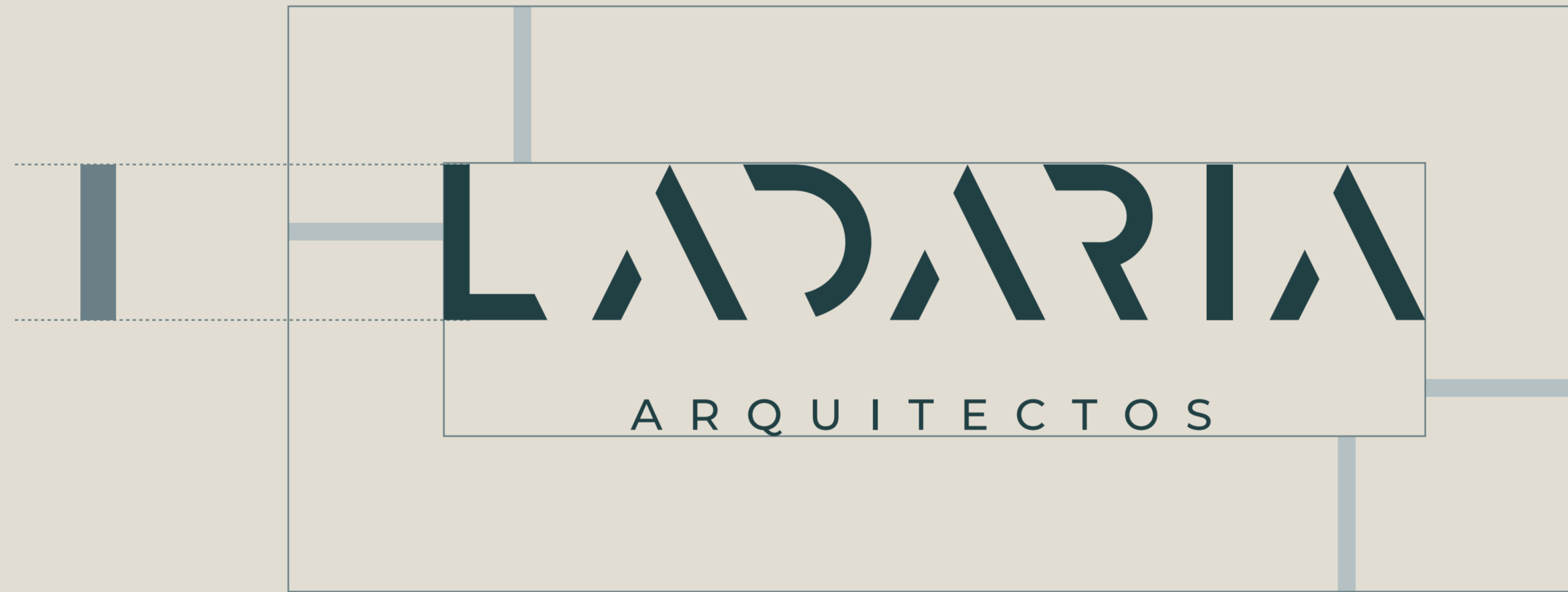
No se admite en superficies pequeñas como merchandising.







ÁREA DE RESGUARDO



La fuente corporativa es la familia Helvetica

Versión Bold para titulares y destacados,

Roman para bloques de texto y

Light para bloques aclaraciones.

En casos excepcionales por necesidad de espacio se usará la versión Condensed en su variante light y bold.



Helvetica Neue Bold

ABCDEFGHIJKLMNOPQRSTUVWXYZ
abcdefghijklmnopqrstuvwxyz
0123456789 ;?;!#&()/

Helvetica Neue Light

ABCDEFGHIJKLMNOPQRSTUVWXYZ
abcdefghijklmnopqrstuvwxyz
0123456789 ;?;!#&()/

Helvetica Neue Medium

ABCDEFGHIJKLMNOPQRSTUVWXYZ
abcdefghijklmnopqrstuvwxyz
0123456789 ;?;!#&()/

Helvetica Neue Thin

ABCDEFGHIJKLMNOPQRSTUVWXYZ
abcdefghijklmnopqrstuvwxyz
0123456789 ;?;!#&()/

Helvetica Neue Roman

ABCDEFGHIJKLMNOPQRSTUVWXYZ
abcdefghijklmnopqrstuvwxyz
0123456789 ;?;!#&()/

Helvetica Neue Light Condensed

ABCDEFGHIJKLMNOPQRSTUVWXYZ
abcdefghijklmnopqrstuvwxyz
0123456789 ;?;!#&()/







LADARIA
ARQUITECTOS



Luis Ladrón de Gueyol
Arquitecto
+34 629 36 13 01
www.ladaria.com



LADARIA
ARQUITECTOS



Luis Ladaría Mayol
Arquitecto

+34 629 36 13 01
www.ladaria.com



LADARIA

ARQUITECTOS

ALUMINI
ARQUITECTOS

LADARIA

ARQUITECTOS



LABARRIA
ARQUITECTOS

LADIPRA
ARQUITECTOS

LADARIA

ARQUITECTOS



An aerial photograph of a person swimming in a clear, turquoise pool. The pool is surrounded by rocky terrain with some sparse vegetation. The water is very clear, showing the bottom and the person's legs. The overall scene is serene and natural.

LADARIA

ARQUITECTOS

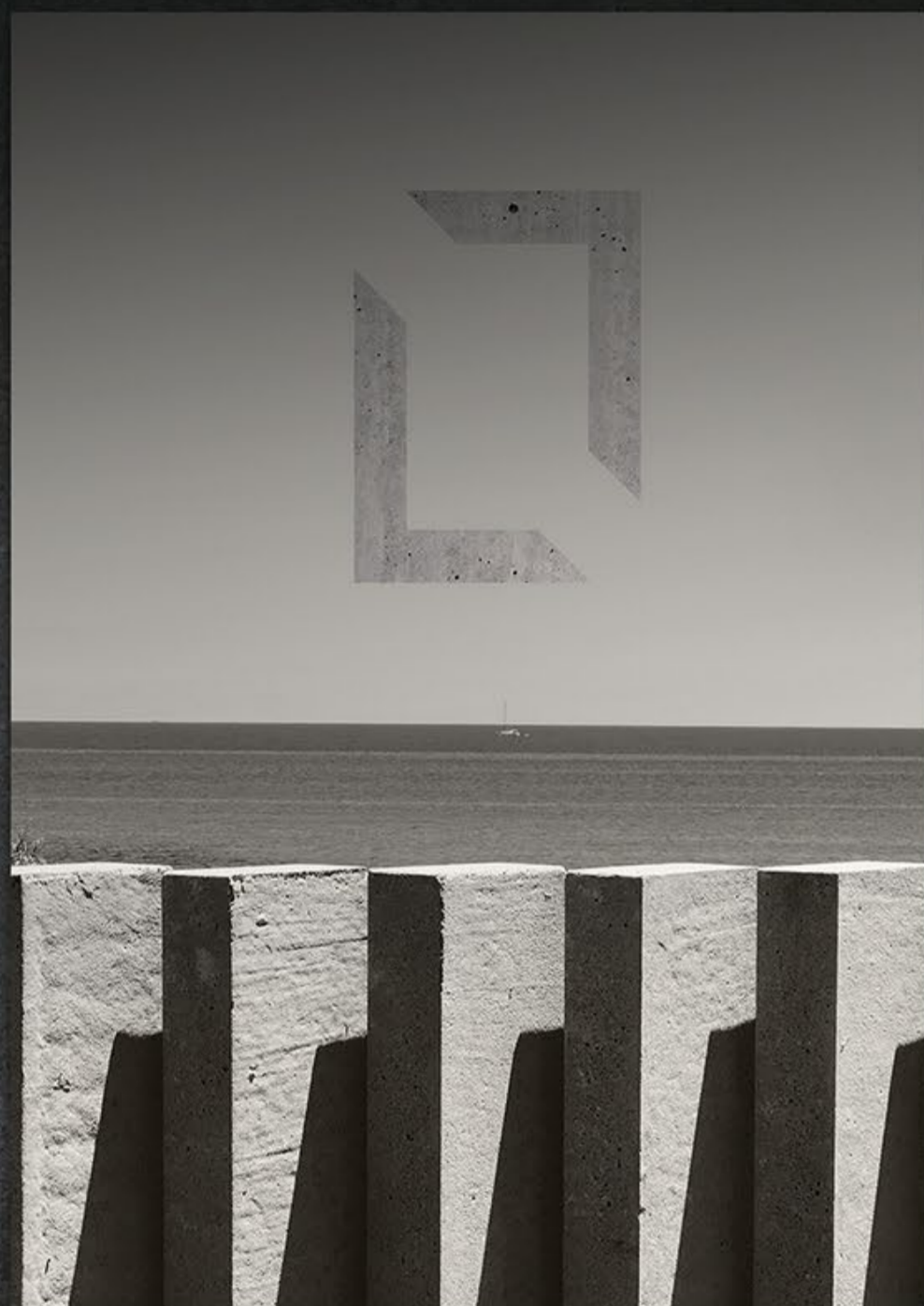


**Sectores pensados
para el disfrute y la
conexión con
el entorno**

LADARIA

www.ladaria.com





2



Agradecemos el correcto uso y difusión de la identidad de Ladaria Arquitectos.

Cualquier duda o necesidad para su correcta aplicación, por favor comunicarse con el estudio a través del sitio www.ladaria.com

